

# STÁTNÍ POZEMKOVÝ ÚŘAD

Sídlo: Husinecká 1024/11a, 130 00 Praha 3 - Žižkov, IČO: 01312774, DIČ: CZ 01312774  
Odbor půdní služby

Váš dopis zn.: SPÚ 315526/2016  
Ze dne: 17. 06. 2016  
Naše značka: SPU 063076/2017  
Vyřizuje: L. Kohoutová  
Tel: 729 922 165  
ID DS: z49per3  
E-mail: l.kohoutova@spucr.cz

Státní pozemkový úřad  
KPÚ pro Liberecký kraj  
Ing. Jiří Hořák  
Pobočka Semily  
Bítouchovská 1  
513 01 Semily

Praha, 23. 1. 2017

## Věc: Protokol o řešení žádosti na změnu BPEJ

Na základě požadavku ze dne **14. 06. 2016** bylo dne **15. 11. 2016** provedeno místní terénní šetření na zemědělském pozemku p. č. **582/1** v k.ú. **Lestkov pod Kozákovem** za účelem posouzení oprávněnosti požadavku vlastníka dotčených pozemků na změnu BPEJ.

Při vlastním terénním šetření byla provedena rekognoscace zájmového území, základní pedologická šetření s použitím metrové sondovací tyče (4 půdní vpichy) a posouzení půdních profilů. Výsledkem odborného pedologického průzkumu je určení následujících BPEJ:

### 7. 28.11, 7.20.41 a 7.48.11

#### Charakteristika BPEJ:

##### BPEJ 7.28.11

Do hlavní půdní jednotky (dále jen HPJ) 28 se řadí kambizemě modální (KAm) i kambizemě slabě oglejené (KAg') na bazických vyvřelinách a jejich tufech a tufitech, zrnitostně převážně středně těžké (ve spodině mohou být jílovitohlinité), s hydromorfním stupněm 0 - 1 – tj. půdy u kterých buď znaky hydromorfismu chybí, nebo u kterých šedá matrice tvoří maximálně 25%, se znaky hydromorfismu (nekonkreční akumulace Fe, Mn, skvrny, povlaky, lemy) do 10%, konkréční akumulace Fe a Mn pouze slabě výrazné a drobné. Kód 1 na čtvrtém místě kódu BPEJ označuje kombinaci sklonitosti a expozice – půda na svahu od 3° – 7° s různou expozicí. Kód 1 na pátém místě kódu BPEJ vyjadřuje kombinaci skeletovitosti a hloubky půdy – hluboká půda s obsahem skeletu až do 25% objemových.

##### BPEJ 7.20.41

Do HPJ 20 se řadí těžké kambizemě pelické (KAp), popř. pararendziny pelické (PRp) převážně na těžších sedimentárních horninách (slínech, jílech, „Metodika BPEJ“ připouští i jiné substráty, např. bazické vyvřeliny), včetně slabě oglejených variet. Kód 4 na čtvrtém místě kódu BPEJ označuje sklonitost od 7° – 12° s jižní expozicí. Kód 1 na pátém místě BPEJ znamená, že obsah skeletu může být v půdě až do 25% objemových a mocnost půdního profilu je více než 60 cm.

##### BPEJ 7.48.11

Do HPJ 48 se řadí kambizemě oglejené (KAg) až pseudogleje (PG), středně těžké lehčí až středně těžké, popř. s těžší spodinou na různých substrátech, převážně sedimentárních hornin (břidlicích, pískách, opukách), ale i těžší profily na bazických vyvřelinách, se sklonem k dočasnému

zamokření. Kód 1 na čtvrtém místě kódu BPEJ označuje sklonitost od 3° – 7° s různou expozicí. Kód 1 na pátém místě BPEJ znamená, že obsah skeletu může být v půdě až do 25% objemových a mocnost půdního profilu je více než 60 cm.

#### Lokalizace půdních vpichů

číslo sondy	S - JTSK	
	X	Y
1	- 677032.323022523	-996144.637160757
2	-676976.374332026	-996146.475059666
3	-676997.485514024	-996160.776930748
4	-677058.052937144	-996170.390193493

Na základě provedeného terénního šetření bylo konstatováno, že požadavek vlastníka předmětného zemědělského pozemku v katastrálním území Lestkov pod Kozákovem na provedení aktualizace bonitovaných půdně ekologických jednotek **je opodstatněný** a dále bude postupováno podle § 3 a § 4 vyhlášky č. 327/1999 Sb., ve znění pozdějších předpisů.

Po dohodě pracovníků OPS a Pobočky Semily KPÚ pro Liberecký kraj byl určen celkový rozsah aktualizace BPEJ na části k.ú. Lestkov pod Kozákovem a termín dodání návrhu změněné mapy BPEJ příslušné pobočce KPÚ.

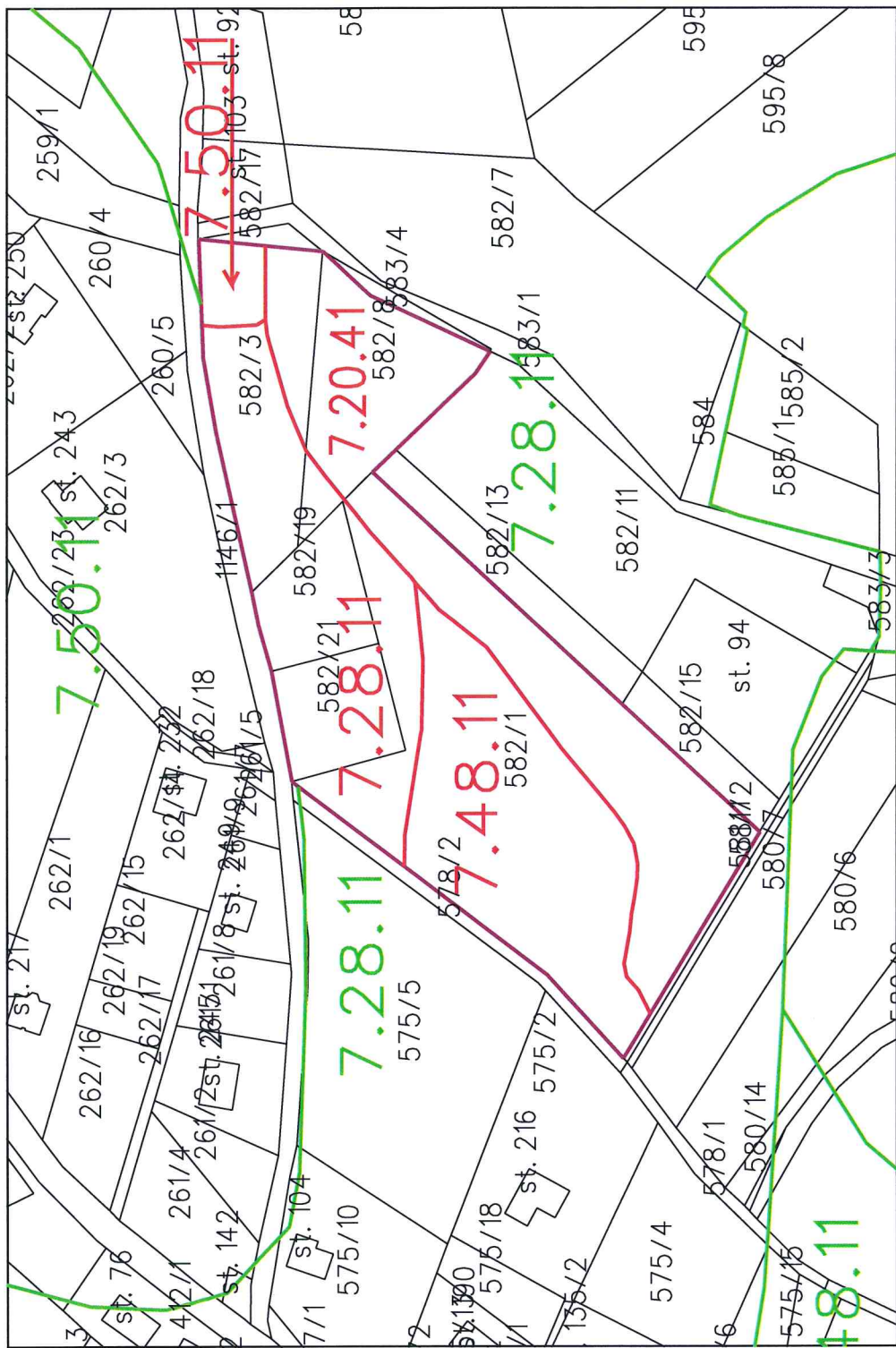
Plošné vymezení aktualizovaných BPEJ je na přiloženém návrhu změněné mapy BPEJ, který se tímto předává k dalšímu řízení podle příslušné vyhlášky místně příslušné pobočce KPÚ. Po vyhlášení platnosti změněné mapy se nově vymezené BPEJ zavedou do celostátní databáze BPEJ. Nová data v digitální podobě si můžete vyžádat na adrese: [bpej@spucr.cz](mailto:bpej@spucr.cz) s uvedením předmětu e-mailu: "Poskytnutí dat BPEJ\_aktualizace\_na\_části\_kú\_název k.ú.\_ kód k.ú. ".

Zpracovatel: Ing. Ladislava Kohoutová

Příloha: návrh změněné mapy BPEJ v měřítku 1 : 2000

V Praze, dne 9. 2. 2017

Ing. Miroslav Poruba  
vedoucí Oddělení půdní služby Praha  
STÁTNÍ POZEMKOVÝ ÚŘAD  
Husinecká 1024/11a  
130 00 Praha 3



NZM BPEI, k.ú. Lestkov pod Kozákovem, 1 : 2 000

STÁTNÍ POZEMKOVÝ ÚŘAD  
Husinecká 1024/11a  
130 00 Praha 3